

マルチゲート バン型車用



WEB動画に
アクセス

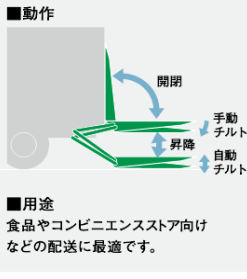
RAM10

環境対応の次世代型荷役装置。

数々の改良に加え、今までにない外観品質を実現させました。

適用車種 2～10トン

45dB(7.5m)
“超”低騒音型
パワーユニット



最大リフト質量
1,000kg

格納状態

手動チルト機構

ボデー床面の位置でプラットフォームの高さに合わせてゲートのチルト操作ができ、荷役作業のスピードアップを図れます。(手動操作)



自動チルト機構

地面接地時にゲートが自動的にチルト(約7度)し、びつり接地するので、台車の積み降ろしがスムーズにおこなえます。



■主要諸元

モデル	RAM10		
適用車種	2～10トン		
最大リフト質量	1,000kg		
適用床面高さ	850～1,550mm		
ゲート昇降操作	リモコンスイッチ(コード長さ3m)または ラジコンスイッチ		
ゲート開閉操作	手動式(補助スプリング付)または 油圧式(リモコンスイッチ または ラジコンスイッチ)		
ゲート長さ	1,280mm	1,470mm	1,555mm
キャスターストップ	アルミ	1,070mm	1,260mm
有効長	スチール	1,040mm	1,180mm
昇降質量 (荷重位置) ・適用ゲート長さ	<p>1,130mm 870mm 730mm 600mm 1,000kg 750kg 600kg 200kg</p> <p>1,280mm 1,555mm</p>		

STANDARD EQUIPMENT

標準装備



キャブ内メインスイッチ
(埋込型)



リモコンスイッチ
(3つボタン/開閉・上・下)
※手動開閉式は2つボタン



ラジコンスイッチ
(3チャンネル式/開閉・上・下)
※油圧開閉式ゲート用



ラジコンスイッチ
(2チャンネル式/上・下)
※手動開閉式ゲート用



キャスターストップ
(カンヌキ式ロック)



手動開閉式ゲート
(補助スプリング付)



油圧開閉式ゲート



アルミ製ゲート



スチール製ゲート



接地ローラ付

OPTION

オプション



メインスイッチ：キー式
(リモコンボックス内取付)



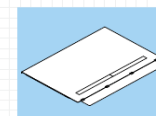
キャスターストップ
(フラップ式ロック)



キャスターストップ
(スライド式ロック)



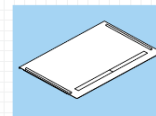
キャスターストップ
(切換え式ロック)



先端フラップ(250mm)



サイドガード
(Lアングル型)



サイドガード(丸棒)



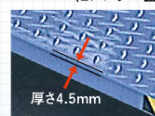
ゲート表面ゴム貼り
(写真は3本)



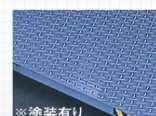
ゲート表面アルミ貼り
(写真は3本)



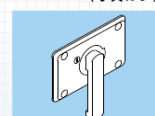
アルミ製バンパ(カバー式)



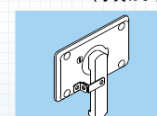
スチール製ゲート
板厚変更
厚さ4.5mm



ステンレス製ゲート
(プレートのみ)
※塗装有り



ワンタッチ式ゲートロック
(キー付)



ワンタッチ式ゲートロック
(南沢錠ブラケット付)



マイクボイス
(音声警報装置)



庫内リモコンスイッチ
(2つボタン/上・下)



カールコード型
庫内リモコンスイッチ



リフレクタ
(GVW7トン級以上に対応)



小型テールランプ



ほたるランプII



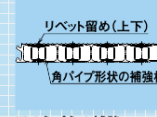
フロアランプ(点灯式)



アルミ製ゲート長さ延長
(1,664/1,830*2,020*mm)
※:RAM10-1074Nは除く



スチール製ゲート長さ延長
(1,650mm)



リベット留め(上下)
角パイプ形状の補強材
*補強に伴い重量がアップ
するのでご注意ください。

※掲載イラストはイメージ図ですので、現物と異なる場合があります。